



# Руководство по монтажу и эксплуатации

серия аксессуаров  
с вакуумным креплением

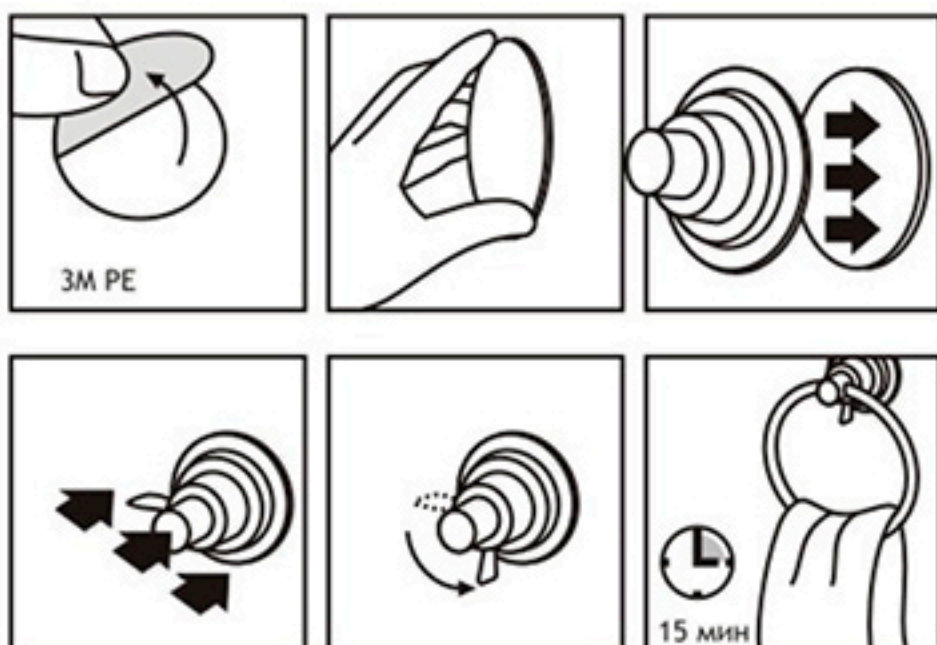
Подходит для крепления на гладких поверхностях из стекла, акрила и керамики.

1. Перед установкой обезжирьте поверхность для крепления (керамическая плитка, стекло, акрил). Поверхность самой присоски также должна быть сухой и чистой.
2. Сильно прижмите присоску к поверхности и, не отпуская ее, нажмите вакуумный рычажок вниз.
3. Через 15 минут изделие готово к использованию.



Если поверхность для крепления шероховатая и недостаточно ровная, используйте прокладку-липучку 3M PE.

1. Обезжирьте поверхность стены для крепления аксессуара.
2. Выровняйте прокладку так, чтобы присоска аксессуара попадала в центр, не выходя за края прокладки.
3. Приклейте прокладку липкой стороной к поверхности стены.
4. Снимите защитную пленку с обратной стороны прокладки.
5. Сильно прижмите присоску к прокладке, и не отпуская присоски, нажмите вакуумный рычажок вниз.
6. Через 15 минут изделие готово к использованию.



**ВНИМАНИЕ!** Не ставьте на полку для полотенец металлические, стеклянные и другие емкости (бутылки, шампуни и др.), при падении они могут повредить кафель и раковину.